

ООО "Авиагеообъемные системные услуги"

614000 г. Пермь, ул. Ленина, 36

тел: (342) 202-54-45, 202-54-46

e-mail: system-avia@yandex.ru

сайт: авиагосуслуги.рф

ИНН 5903126123, КПП 590301001, ОГРН 1165958090980

р/с 40702810261100001701

Филиал "Пермский" ПАО КБ "УБРиР"

к/с 30101810500000000883, БИК 045773883



ООО « АвиаГосУслуги »

## ТЕХНИЧЕСКИЙ ОТЧЕТ

проведение аналитических расчетов

влияния на элементы структуры

воздушного пространства объекта

Многоквартирный жилой дом

по адресу: Пермский край, г.Пермь, Сведдловский район,  
ул. Солдатова, 29

Организация-Застройщик:

ООО "СтройЭлитКласс"

Кадастровый номер застройки объекта

59:23456:55:1234



---

---

## ОГЛАВЛЕНИЕ

Сокращения, термины и определения	2
1. Общие сведения об объекте	3
2. Преобразование геодезических координат объекта	4
3. Расположение объекта относительно аэродрома, расчет аэродромных координат	5
4. План-схема расположения объекта на приаэродромной территории	7
5. Вывод и рекомендации	8
6. Используемые методики и допущения в автоматизирован- ном отчете	9
Список литературы	10

«ИМКАВИАГОСУСЛУГИ» ОБРАЗЕЦ ОТЧЕТА

## СОКРАЩЕНИЯ, ТЕРМИНЫ И ОПРЕДЕЛЕНИЯ

АНИ-аэронавигационная информация  
АСБ - аэродром совместного базирования;  
ВПП - взлетно-посадочная полоса;  
КТА - контрольная точка аэродрома;  
МОС ФАП— Методика оценки соответствия гражданских аэродромов  
Федеральным авиационным правилам;  
ФАП НГЭАГосА(А) – Федеральные авиационные правила нормы  
годности эксплуатации аэродромов государственной авиации;  
КДП – контрольно-диспетчерский пункт;  
ПВП – полоса воздушных подходов;  
СК – система координат;  
Аз – азимут истинный;  
Д – дальность;  
Н – высота;  
Нрел – высота рельефа местности;  
Нобъекта – строительная высота объекта;  
Набс – абсолютная высота.

## 1.ОБЩИЕ СВЕДЕНИЯ ОБ ОБЪЕКТЕ

Объект: Многоквартирный жилой дом

расположенный по адресу:

Пермский край, г.Пермь, Сведрловский район, ул.  
Солдатова, 29

кадастровый номер земельного участка на котором будет размещен  
объект: 59:23456:55:1234

располагается в географических координатах:

№ п/п	координаты (WGS-84)		Н об.,м	Н рел.,м	Н асб.,м
	сев.широты	вост.долготы			
1	58°07'24,12"	056°23'28,26"	58,46	142,8	201,26

## 2.ПРЕОБРАЗОВАНИЕ ГЕОДЕЗИЧЕСКИХ КООРДИНАТ ОБЪЕКТА

Пользователем, в систему «АЭРОДРОМ», были введены координаты объекта в WGS-84.

№ п/п	координаты (WGS-84)		Н объекта макс.,м	Н рел., макс.,м (Балт. система высот)
	сев.широты	вост.долготы		
1	58°07'24,12"	056°23'28,26"	58,46	142,8

В целях проведения аналитических расчетов были преобразованы координаты строящегося объекта в систему геодезических параметров «Параметры Земли» (ПЗ90.02) из системы геодезических параметров «Мировая геодезическая система» (WGS-84).

Исходя из идентичности систем координат, трансформация произведена на основании следующих фундаментальных данных:

Из системы А	В систему Б	$\Delta X, м$	$\Delta Y, м$	$\Delta Z, м$	$\omega_x$	$\omega_y$	$\omega_z$	$м*10^6$
ITRF-2000	ПЗ-90.02	-0,36	-0,08	-0,018	0	0	0	0
ПЗ-90	ПЗ-90.02	-1,07	-0,03	-0,02	0	0	-0,13	-0,22
WGS-84	ПЗ-90.02	+0,03	+0,27	+0,92	0	0	+0,07	-0,10

Таблица трансформации координат.

№ п/п	Координаты (WGS-84)		Координаты (ПЗ-90.02)		Н об.макс.,м	Н рел.макс.,м (Балт.система а высот)	Набс.,м(Балт. система высот)
	сев.широта	вост.долгота	сев.широта	вост.долгота			
1	58°07'24,12"	056°23'28,26"	58°07'24,11"	056°23'28,24"	58,5	142,8	201,26



### 3.РАСПОЛОЖЕНИЕ ОБЪЕКТА ОТНОСИТЕЛЬНО АЭРОДРОМА, РАСЧЕТ АЭРОДРОМНЫХ КООРДИНАТ

Объект позиционировался относительно аэродрома на основании данных о параметрах ВПП,летной полосы,координат и высот порогов ВПП и КТА из официальных источников аэронавиг.информации.

Объект: Многоквартирный жилой дом

находится в приаэродромной территории аэродрома:

Пермь(Большое Савино);

Характеристика аэродрома:

ведомственная принадлежность	государственный
вид аэродрома	совместного базирования
класс аэродрома	ВК
форма и размер приаэродромной территории,км	прямоугольник 70*35

Согласно проведенного анализа на основании данных о местоположении объекта выявлено:

Ближайший к объекту порог ВПП 

021
-----

Местоположение объекта относительно аэродрома:

КТА	дальность от КТА,м	13850	ВПП	03	превышение над порогом
	азимут от КТА,град	51,3			84,4
	превышение над КТА,м	79		021	превышение над порогом
					81,4

При подготовке расчетных таблиц используется прямоугольная система координат ХОУ. Ее началом является средняя точка соответствующего порога ВПП. Оси ОХ и ОУ располагаются горизонтально,причем ось ОХ направлена по продолжению оси ВПП так, что положительные значения по оси ОХ измеряются в направлении,противоположном направлению захода на посадку.

Координата **X** от ближайшего порога ВПП,м

11620
-------

Координата **У** от ближайшего порога ВПП,м

-4110
-------

стр.5



В результате обработки данных об местоположении объекта в системе аэродромных координат было выявлено:

Объект находится в границах:

*согласно МОС ФАП*

Наименование поверхности ограничивающей в данной точке высоту объекта (препятствия) согласно МОС ФАП	внешняя горизонтальная
Запас высоты от верха препятствия до верха препятствия до поверхности ограничения (МОС ФАП), м	31,3

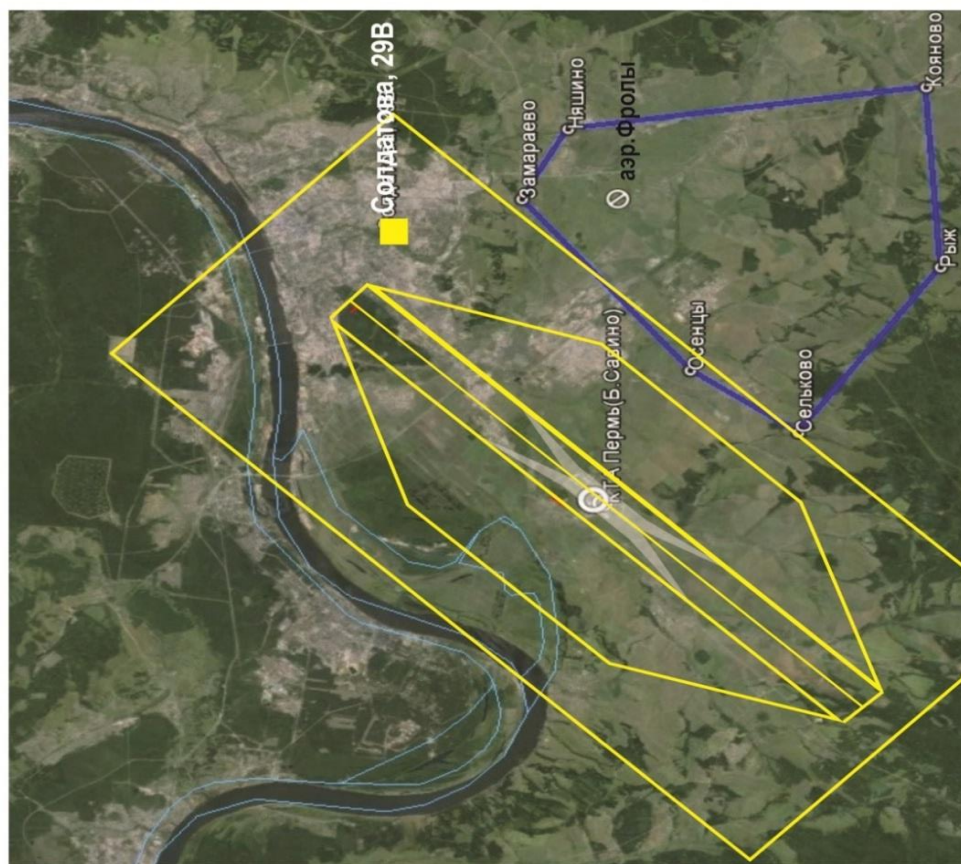
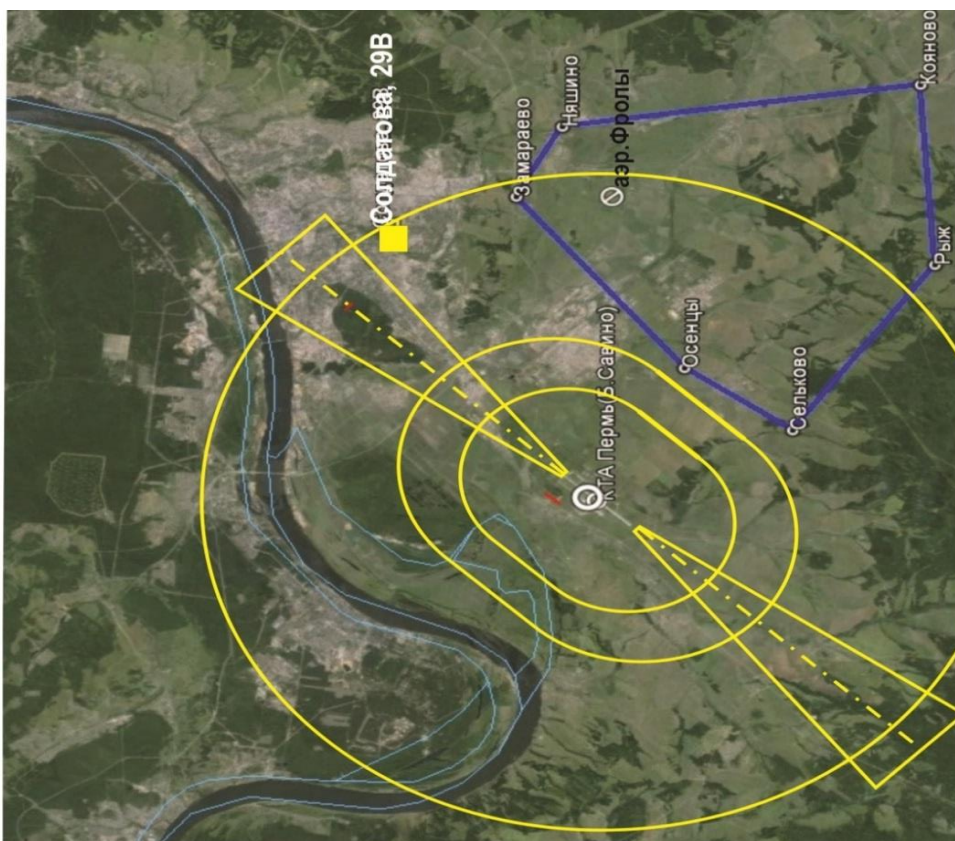
*Согласно ФАП НГЭА ГоС(А)*

Наименование поверхности ограничивающей в данной точке высоту объекта (препятствия) согласно ФАП НГЭА ГоС(А)	$H \leq 200\text{м}$
Запас высоты от верха препятствия до верха препятствия до поверхности ограничения ФАП НГЭА ГоС(А), м	75,9



**Многоквартирный жилой дом по адресу:  
Пермский край, г. Пермь, Свердловский р-н, ул. Солдатова, 29В**

**4. ПЛАН-СХЕМА РАСПОЛОЖЕНИЯ ОБЪЕКТА НА  
ПРИАЭРОДРОМНОЙ ТЕРРИТОРИИ**



Не в масштабе



## **5.ВЫВОД И РЕКОМЕНДАЦИИ**

1. Объект будет размещен в границах приаэродромной территории аэродрома:

Пермь(Большое Савино);

2. Превышает поверхность выявления препятствий.
3. Подлежит учету в документах аэронавигационной информации.
4. Не является критичным, т.к. не пересекает поверхности ограничения препятствий.
5. Размещение объекта не повлияет на изменение норм годности аэродрома.
6. Требуется светоограждение(маркировка) объекта.
7. Необходимо обязательное согласование размещения объекта со старшим авиационным начальником(главным оператором) аэродрома, а также с его собственником.

## **СПИСОК ИСПОЛЬЗОВАННОЙ ЛИТЕРАТУРЫ**

**Воздушный кодекс Российской Федерации, 1997г.**

**Федеральные правила использования воздушного пространства Российской Федерации, Постановление Правительства Российской Федерации от 11 марта 2010г. №**

**Нормы годности к эксплуатации в СССР гражданских аэродромов (НГЭА СССР)**

**Методика оценки соответствия гражданских аэродромов Федеральным авиационным правилам "Требования, предъявляемые к аэродромам, предназначенным для**

**Нормы годности к эксплуатации аэродромов государственной авиации НГЭАГосА(А), приказ Министра**

**Руководство по эксплуатации аэродромов Российской Федерации РЭГА РФ-94**

**Руководство по эксплуатации аэродромов государственной авиации - РЭАГосА, Приказ Министра**

**"Федеральные авиационные правила "Размещения маркировочных знаков и устройств на зданиях, сооружениях, линиях связи, линиях электропередачи, радиотехническом оборудовании и других объектах, устанавливаемых в целях обеспечения безопасности полетов воздушных судов", приказ Росаронавигации от 28.11.07г. № 119**